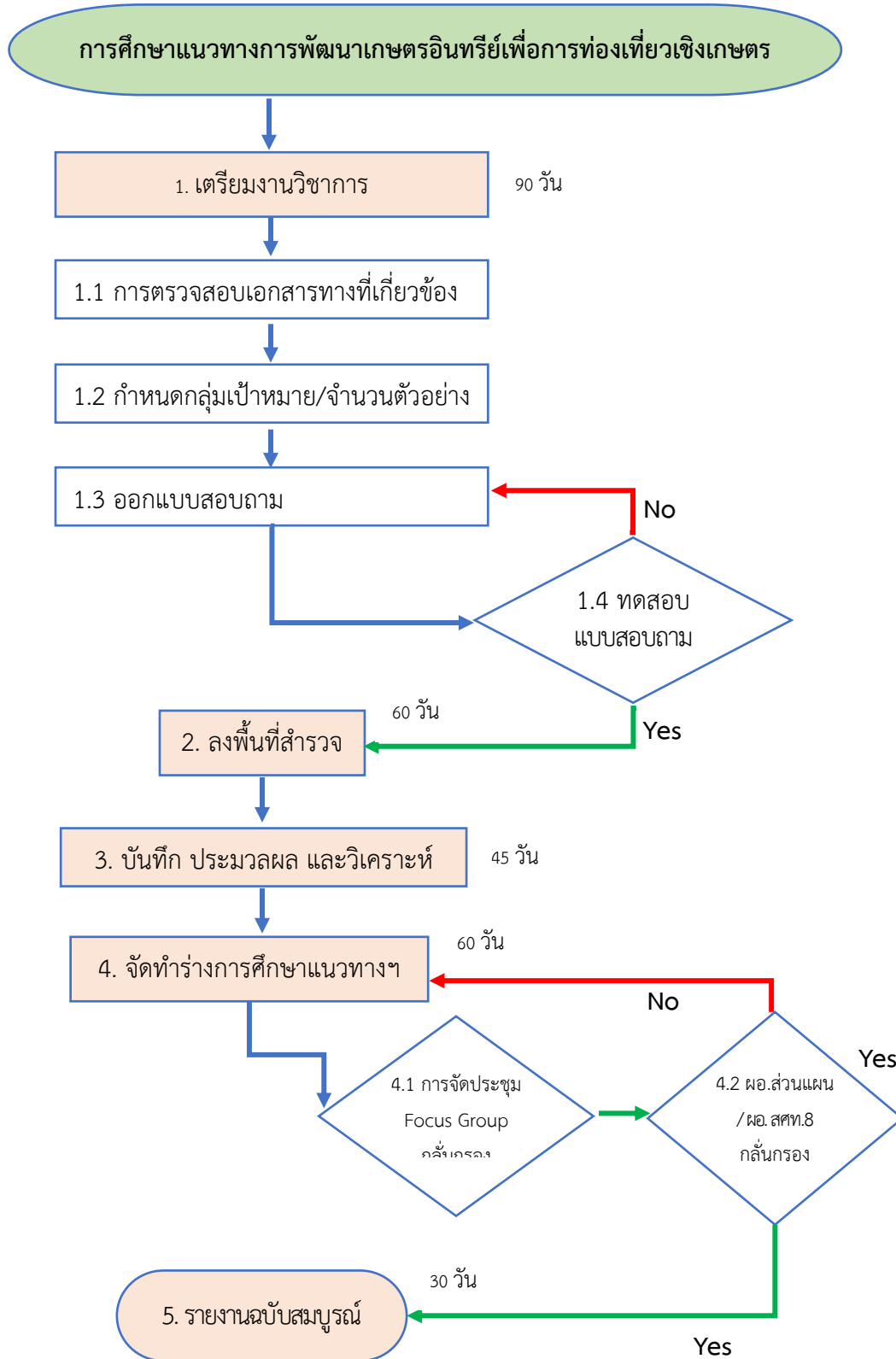


Flowchart การศึกษาแนวทางการพัฒนาเกษตรอินทรีย์เพื่อการท่องเที่ยวเชิงเกษตร



Flow Chart การศึกษาแนวทางการพัฒนาเกษตรกรอินทรีย์เพื่อการท่องเที่ยวเชิงเกษตร

ผังกระบวนการงาน	รายละเอียดขั้นตอนการทำงาน	ระยะเวลา (วัน)	ผู้รับผิดชอบ / ผู้ที่เกี่ยวข้อง
<div style="border: 1px solid black; border-radius: 15px; padding: 5px; text-align: center;">การศึกษา</div>	การศึกษาแนวทางการพัฒนาเกษตรกรอินทรีย์เพื่อการท่องเที่ยวเชิงเกษตร		ส่วนแผน สศท.8
<div style="border: 1px solid black; padding: 5px; text-align: center;">เตรียมงานวิชาการ</div>	1. เตรียมงานวิชาการ การตรวจสอบเอกสารทางวิชาการที่เกี่ยวข้องกับแนวทางการพัฒนาเกษตรกรอินทรีย์เพื่อการท่องเที่ยวเชิงเกษตร รูปแบบแนวทางการพัฒนาเกษตรกรอินทรีย์เพื่อการท่องเที่ยวเชิงเกษตรแล้วกำหนดกลุ่มเป้าหมาย/ตัวอย่าง รวมทั้งออกแบบสอบถาม พร้อมทั้งลงพื้นที่สำรวจข้อมูลเบื้องต้นและทำการทดสอบแบบสอบถาม เพื่อปรับปรุงแบบสอบถาม	90	ส่วนแผน สศท.8
<div style="border: 1px solid black; padding: 5px; text-align: center;">ลงพื้นที่สำรวจข้อมูล</div>	2. ลงพื้นที่สำรวจข้อมูล สัมภาษณ์แบบเชิงลึกกับเกษตรกร/เจ้าของฟาร์มที่จำหน่ายสินค้าเกษตรอินทรีย์ในแหล่งท่องเที่ยวเชิงเกษตรในจังหวัดพังงา สุราษฎร์ธานี และนครศรีธรรมราช จังหวัดละ 1 แห่ง นักท่องเที่ยวที่มาซื้อผลผลิตสินค้าเกษตรอินทรีย์ในแหล่งท่องเที่ยว 30 ราย/สถานที่ท่องเที่ยว และหน่วยงานรัฐ/อปท. ที่มีการจัดทำแผนส่งเสริม/พัฒนาเกษตรกรอินทรีย์/ท่องเที่ยวเชิงเกษตร (สำนักงานเกษตรจังหวัด สำนักงานการท่องเที่ยวและกีฬาจังหวัด องค์กรปกครองส่วนท้องถิ่น) โดยใช้แบบสัมภาษณ์มีคำถามทั้งในเชิงปริมาณและเชิงคุณภาพ โดยแบ่งคำถามออกเป็น 2 ส่วน ได้แก่ ส่วนที่ 1 ข้อมูลเกี่ยวกับลักษณะส่วนบุคคลของกลุ่มตัวอย่าง ประกอบด้วย ชื่อ ที่อยู่ เบอร์โทรศัพท์ เพศ สถานภาพ อายุ ระดับการศึกษา ประสบการณ์ทำการเกษตร/เกี่ยวข้องกับภาคเกษตร พื้นที่ทำการเกษตร จำนวนแรงงานเกษตรในครัวเรือน แหล่งน้ำที่ใช้ในการเกษตร ลักษณะการผลิตเกษตร กิจกรรมการเกษตรที่ดำเนินการ ส่วนที่ 2 ข้อมูลเกี่ยวกับกรรูปแบบและแนวทางการพัฒนาเกษตรกรอินทรีย์เพื่อการท่องเที่ยวเชิงเกษตร ประกอบด้วย การวิเคราะห์สภาพแวดล้อมเพื่อจัดทำแนวทางการพัฒนาเกษตรกรอินทรีย์เพื่อการท่องเที่ยวเชิงเกษตร ศักยภาพของแหล่งท่องเที่ยวเชิงเกษตร กลยุทธ์ทางการตลาดของสินค้าเกษตรอินทรีย์และบริการที่จำหน่ายในแหล่งท่องเที่ยวเชิงเกษตร และพฤติกรรมการณ์ซื้อสินค้าเกษตรอินทรีย์ของนักท่องเที่ยวในแหล่งท่องเที่ยวเชิงเกษตร รวมทั้ง ปัญหา และข้อเสนอแนะเกี่ยวกับการพัฒนาเกษตรกรอินทรีย์เพื่อการท่องเที่ยวเชิงเกษตร	60	ส่วนแผน สศท.8
<div style="border: 1px solid black; padding: 5px; text-align: center;">บันทึก ประมวลผล และวิเคราะห์</div>	3. บันทึก ประมวลผล และวิเคราะห์ข้อมูล สร้างตารางบันทึกข้อมูลตามแบบสอบถาม ทำการบันทึกและประมวลผลข้อมูล พร้อมทั้งวิเคราะห์ข้อมูล เพื่อสรุปผลการสำรวจข้อมูลการสำรวจ	45	ส่วนแผน สศท.8
<div style="border: 1px solid black; padding: 5px; text-align: center;">จัดทำร่าง รายงานแนวทางฯ</div>	4. จัดทำร่างการศึกษาการแนวทางการพัฒนาเกษตรกรอินทรีย์เพื่อการท่องเที่ยวเชิงเกษตร แล้วนำเสนอผลการศึกษาในการประชุม Focus Group เพื่อทำการปรับปรุงร่างผลการศึกษา ฯ ดังนี้ 4.1 นำเสนอผลการศึกษา ฯ ในการประชุม Focus Group เพื่อให้ข้อเสนอแนะและปรับปรุงร่างผลการศึกษาฯ 4.2 จัดทำรายงานแนวทางการพัฒนา ฯ ของสศท.8 และในภาพรวม เสนอร่างฯ ให้ ผู้อำนวยการส่วนแผนพัฒนาเขตเศรษฐกิจการเกษตร และผู้อำนวยการสำนักงานเศรษฐกิจการเกษตรที่ 8 กลั่นกรอง เพื่อให้ข้อเสนอแนะและปรับปรุงร่างผลการศึกษา ฯ	60 30 30	ส่วนแผน สศท.8 ผ.ส่วนแผน สศท.8 ผ.สศท.8
<div style="border: 1px solid black; border-radius: 15px; padding: 5px; text-align: center;">รายงานฉบับ</div>	5. จัดทำรายงานฉบับสมบูรณ์ เพื่อนำเสนอผู้บริหารภายในสำนักงานเศรษฐกิจการเกษตร และหน่วยงานที่เกี่ยวข้องซึ่งนำไปใช้ประโยชน์ต่อไป	30	ส่วนแผน สศท.8 และ หน่วยงาน ที่เกี่ยวข้อง